
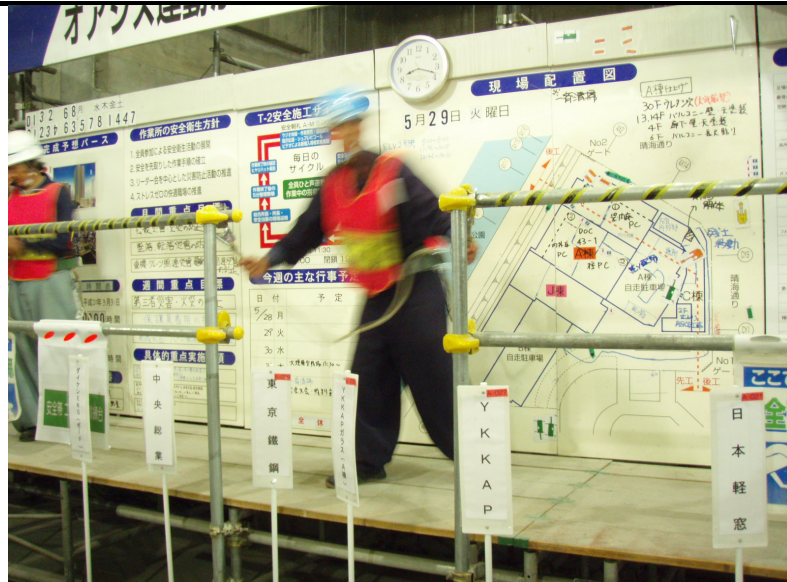


No.・区分	30202	ハード部門(共通)
タイトル	二丁掛け安全带チョッキ着用及び二丁掛け訓練台	
動機・改善前の状況	<ul style="list-style-type: none"> ・ 梁上等高所作業の移動時に、親綱支柱と親綱支柱の隙間を渡る時一丁掛けでは危険であった。 ・ 誰が、高所作業する作業員か、区別ができなかった。 ・ 二丁掛け安全带の意識が低かった。 	
改善・実施事項	<ul style="list-style-type: none"> ・ 朝礼後(手順) <ol style="list-style-type: none"> ① 業者別高所作業(チョッキ着用)が、朝礼台に上がり、設けた手摺に一丁目のフックを掛け「安全带ヨシ」と指差し点呼する。 ② 反対側の手摺に二丁目のフックを掛け、「安全带ヨシ」と指差し点呼する。 ③ 二丁掛けの安全の確認後「安全带ヨシ」と指差し点呼する。 ④ 一丁目の安全带のフックを外す。 ⑤ 二丁目のフックを掛けたまま移動して、朝礼台を降りる手前で「安全带ヨシ」と指差し点呼して二丁目のフックを外し降りる。 	
改善効果	<ul style="list-style-type: none"> ・ 高所作業の移動時等に対する墜落災害防止対策の効果をより高める事が出来た。 ・ 誰が、高所作業をするか。区分をする事による自己意識の高揚を図る事が出来た。 ・ 高所作業の作業員を特定する事が出来た。 	
<p>活動内容 改善事項の図、 写真</p>		



Good Practice!